

Au service de la haute horlogerie depuis 15 ans



— — — — —
— — — — —
RoulArt D-cor



Notre histoire

La société Roulart D-cor se situe à La Chaux-de-Fonds. Spécialisée dans le roulage de composant horloger haut de gamme. Nous proposons des pièces terminées qualité Poinçon de Genève, au fil des années nous avons créé avec des partenaires une synergie de confiance ce qui nous donne une autonomie totale, afin de proposer la pièce terminée du décolletage au polissage.

Notre grand parc de machine nous permet de répondre aux demandes les plus urgentes de nos clients. Nous mettons notre expertise et savoir-faire au sein des manufactures en proposant nos services de consulting dans le domaine du roulage horloger tel que des modules de formation.

Nos Secteurs d'activités

- Horlogerie
- Appareillage
- Aviation

Notre stratégie

Assurer la qualité

Respecter nos délais

Satisfaire la clientèle

Sous-traitance

Décolletage

Traitement thermique

Usinage sur matériaux

Inox

Acier 20 Ap

Tailles des lots

Prototypes

Petites séries

Moyennes séries

Grandes séries

Le Roulage

Le roulage est une opération délicate, aussi fonctionnelle qu'esthétique elle permet d'atteindre une plus haute dureté et avoir un aspect rectifié polie. La solidité est assurée et les pivots sont au diamètre.

Les finitions jouent un rôle considérable. La transmission de force entre la roue et le pignon taillé doit se faire avec un minimum de frottements lors du fonctionnement.

Ce procédé demande un très grand savoir-faire. Une excellente vue ainsi qu'une ouïe fine sont indispensables pour un service de qualité.

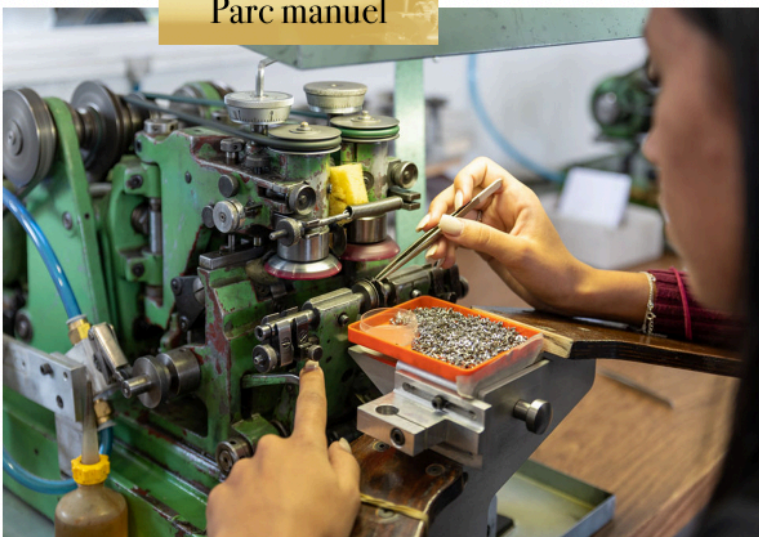
Les dimensions exiguës et l'espace restreint sur lequel il faut agir font du roulage une tâche extrêmement subtile.

Sur Demande

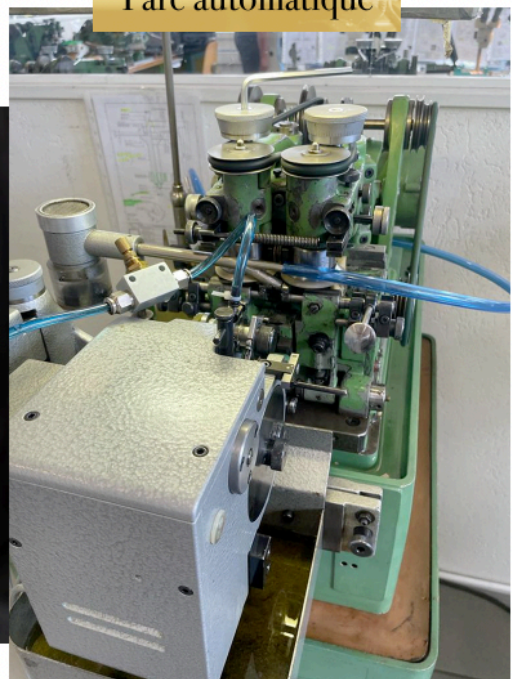
Nous exécutons les bouts de pivots au rayon demandé par le client.



Parc manuel



Parc automatique



Polissage Lavage



Le lustrage est une opération d'ébavurage qui consiste à supprimer les micro-bavure après le roulage, pour ce faire nous sommes équipés de machine polysat.



Pour avoir une autonomie et une réactivité totale pour la fabrication de nos posage nous sommes équiper d'un département mécanique avec diverses machines type ewag,schaublin 102, fraiseuse aciera f3..

La Mécanique



Assemblage

Nous assemblons nos roues entraînées sur une machine avec un couple réglable ou des potences manuelles, lorsque le roulage est exécuté dans les règles de l'art une roue est nécessaire sur des pièces type axe, arbre de barillet pour atteindre une qualité haut de gamme.

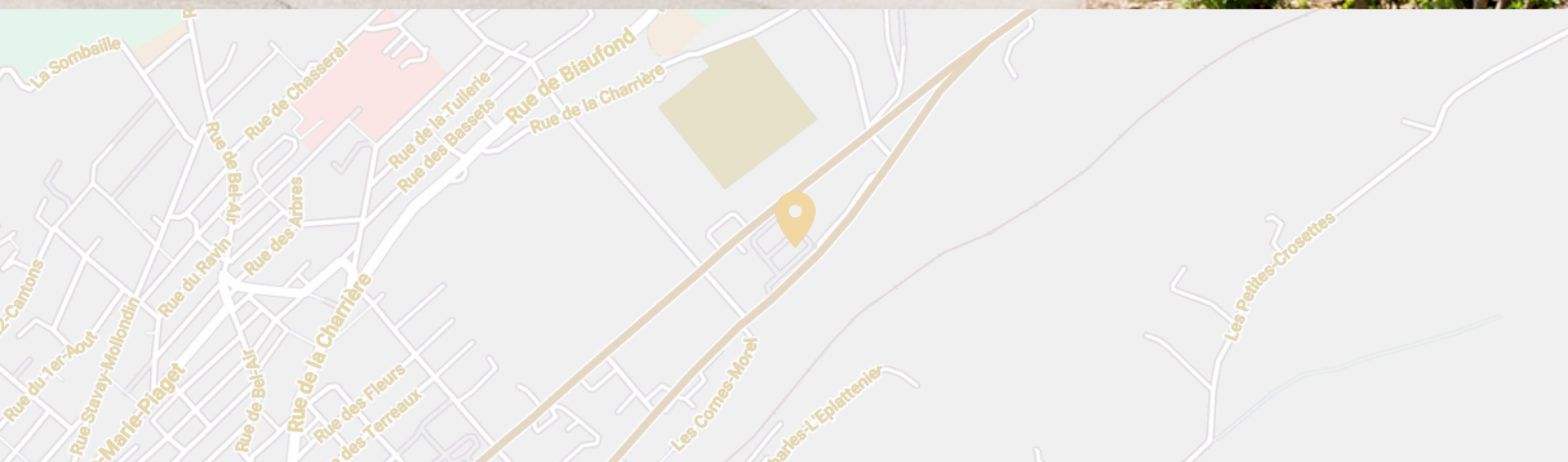
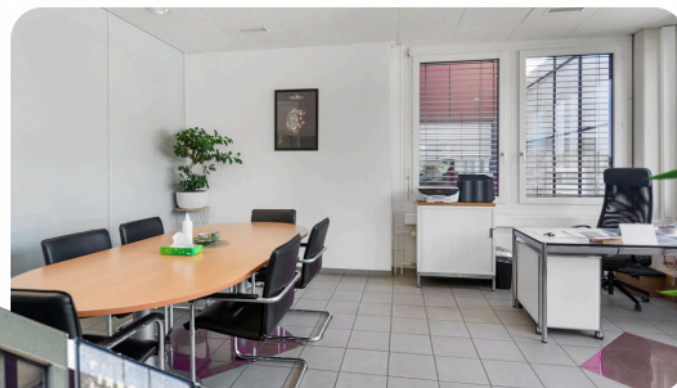


Contrôle Qualité

Pour satisfaire nos clients, notre production est soumise à des contrôles qualité extrêmes lors de mise en train et en cours de production. Sur demande nous livrons nos pièces avec un rapport de mesure détaillé.



Nous contacter



Roulart D-Cor Sàrl
Rue Fritz courvoisier 105
2300 La Chaux De Fonds

Du lun/ven 8h / 12h -13h30 / 16h30
+41 78 742 82 10
info@roulartdcor.ch
www.roulartdcor.ch